



公益財団法人  
ゴールドリボン・ネットワーク

ご家庭に眠る「お宝」が小児がんの子どもたちへの支援になります

# ご家庭に眠る「お宝」が ゴールドリボン・ネットワーク への支援になります!



皆様のご家庭に眠る不要になったお宝で、小児がん患児及びそのご家族へのご支援にご協力をお願いいたします



## 皆さまからのご寄付は・・・

皆様から頂いたご寄付は、小児がん治療のためにかかる交通費の助成、給付型のゴールドリボン奨学金、ひとり親世帯への支援制度などに大切にに使わせていただきます。



## 物品寄付の受付品目



金・貴金属

※貴金属は状態に限らずお送りください。



未使用切手



未投函ハガキ  
年賀状・書き損じ等



ブランド品・時計



ブランド食器

※マイセン/ウェッジウッド/パカラ等



勲章・金貨  
貨幣セット



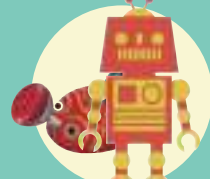
骨董品・刀剣・刀装具



絵画・掛軸



ダイヤモンド・宝石



懐かしのおもちゃ  
ブリキ玩具



図書券・クオカード・金券  
※有効期限が3か月以上あるもの



カメラ・レンズ

ニコン/ヤシカ/ライカ/ASSELBLAD  
キヤノン/ROLLEIFLEX/LEICA 他



高級洋酒



楽器

※ピアノはメーカー・型番をご確認の上、お宝エイドまでお問合せください。  
※電子ピアノ、鍵盤ハーモニカ、オルガン、エレクトーン、キーボードは受付対象外です

★箱や袋などの付属品やギャランティーカード鑑定書も一緒にお送りください。  
※上記がない場合でも安心してお送りください。  
★貴金属は状態に限らずお送りください。  
★壊れていても1点からでもお気軽にお送りください。

## お取り扱いできないもの

換金性の低いもの、パソコン、プリンター、衣類、着物、家電、家具、書籍、一般食器、象牙、ぬいぐるみ、人形、食品、タオル、文房具、スーツケース、電子ピアノ、鍵盤ハーモニカ、AMAZONギフト券、地方商圏の各種商品券、有効期限切れまたは払戻期間終了の各種金券、ディズニーリゾートなどのチケット、緊急支援物資など

<以下のことにご留意の上ご参加ください>

お宝エイドは、ゴールドリボン・ネットワークに本件物品を贈与することが目的ではなく、ゴールドリボン・ネットワークが本件物品の売却代金相当を受領することをもって、寄付行為とするものであることを確認した上で、寄付者が所有するものをお宝エイドに売り渡し、その売却代金をゴールドリボン・ネットワークに寄付することを了承し送付となります。本件物品の返還、買取相当の支払いをお宝エイドおよびゴールドリボン・ネットワークに理由を問わず請求できないこと、査定外の品物については処分をお宝エイドに一任すること、ゴールドリボン・ネットワークとお宝エイドが知りえた送付者氏名等の個人情報を本プログラムの目的のみに使用することなどを寄付者が品物を送付したことを以って了承したものとします。

★上記に記載のないものはご送付前にお宝エイド受付センターまでご相談ください。



公益財団法人  
ゴールドリボン・ネットワーク

# 「お宝」 寄付の方法

## ステップ1

「お宝」を梱包します。

寄付してもよい「お宝」を、チラシ下部の贈与承諾書と一緒に、適当な大きさの段ボールや紙袋に詰めてください。壊れやすいものは緩衝材で包んでください。



どんなものが寄付になるかは裏面をご参照ください。

## ステップ2

ゆうパック(日本郵便)の集荷を依頼します。

郵便局の着払い伝票に宛先を記入し集荷を電話で依頼、または郵便局の窓口を持ち込んでください。



お近くの郵便局へのお持込みもOK!!

## ステップ3

活動資金として振り込まれます

お宝エイドが「お宝」を査定し、通常査定額に10%を上乗せした金額が、ゴールドリボン・ネットワークに寄付され、小児がんの子どもたちの支援活動に役立てられます。

※金券等、一部商品を除く

お宝エイド公式HP  
ゴールドリボン・ネットワーク  
ページはこちら



段ボールは隙間なく、送料節約のためできるだけ小さな箱に梱包してお送りください。

◆日本郵便が玄関先まで引取りに伺います！◆  
日本郵政(ゆうパック)集荷依頼(無料通話)

0800-0800-111

上記までお電話いただき集荷依頼をお願いいたします。  
※担当郵便局により集荷受付時間が異なります。

LINEで  
お宝エイドの問い合わせ  
開始しました!

お宝エイドを送る時にお困りごとがございましたら、お気軽にLINEでもご相談ください!

・・・<LINE 問合せ手順>・・・

①「お宝エイド」のアカウントを友達追加  
添付のQRコードまたはアカウント「@ohx2073b」を入力

② 問い合わせ内容をメッセージでお送りください。



LINE ID  
@ohx2073b

## 着払い伝票の記入方法

「お届け先」の欄に必ず  
ゴールドリボン・ネットワーク  
宛と記載

1560041	東京都世田谷区大原 2-23-17-1F
お宝エイド受付センター・東京	品名
ゴールドリボン・ネットワーク 宛	
03(6265)7595	

※「お宝エイド」ではゴールドリボン・ネットワークへ寄付される物品の受取代行をしています。  
※お品物が到着した時点で、ゴールドリボン・ネットワークへ寄付されたものとされ、**その後のご返却は一切できませんのでご注意ください。**  
※宝石等の貴重品は書留、その他の高価なものはセキュリティサービス付きゆうパックでお送りください。  
※査定額の報告は各支援先団体にお問い合わせください。

※元払いでお送りいただいても助かります。量が少ないときはレターパックやスマートレターが便利です。

## 支援先・寄付の使われ方については

公益財団法人 **ゴールドリボン・ネットワーク**

〒171-0021 東京都豊島区西池袋 2-21-8 目白樺マンション 204 号  
TEL : 03-5944-9922( 平日 10 : 00 ~ 16 : 00 )  
HP : <https://www.goldribbon.jp>

## こんなもの送っていい? や送り方の問い合わせは

(東京都公安委員会 第 303291208982 号)



**お宝エイド 受付センター・東京**

〒156-0041 東京都世田谷区大原 2-23-17-1F  
お買取屋さん東京本店内 TEL : 03-6265-7595  
【お電話が大変混み合いますので予めご了承ください】

「お宝エイド」はTMコミュニケーションサービス株式会社の登録商標であり、実用新案届け済み事案です。

お宝エイドは、寄付者の「ゴールドリボン・ネットワーク」への寄付を前提として物品を受け取り、物品査定後、寄付者より買い取り、買い取り代金を寄付者から預かります。その後、寄付者から預った買い取り代金(寄付者の寄付金)とお宝エイドの寄付金を合わせて、「ゴールドリボン・ネットワーク」に送金すること、そして、下記事項を承諾した上で物品を送付いたします。

## 贈与承諾書

- 私は、私が所有するものをお宝エイドに売り渡し、その売却代金を「ゴールドリボン・ネットワーク」に寄付することを了承します。なお、私は、「ゴールドリボン・ネットワーク」に本件物品を贈与することが目的ではなく、「ゴールドリボン・ネットワーク」が本件物品の売却代金相当を受領することをもって、寄付行為とするものであることを確認します。
- 私は、理由を問わず、本件物品の返還、買取相当の支払いをお宝エイドおよび「ゴールドリボン・ネットワーク」に請求しません。
- 
- 私は、「ゴールドリボン・ネットワーク」とお宝エイドが、本書に記載された私の氏名等の個人情報を、本プログラムの目的のみに

ふりがな		支援先	ゴールドリボン・ネットワーク
ご署名			
ご住所	〒		
お電話		送付 段ボール 総数	
性別	男・女	生年月日 (西暦)	年 月 日

署名日 年 月 日